

UN ALIADO PARA L

Las casas pasivas están cada vez más cerca. Y la tecnología debe estar preparada para cumplir con los nuevos requisitos. En una charla sobre tendencias eco en diseño e interiorismo, Panasonic ha presentado en Madrid la nueva generación de su sistema Aquarea, un aliado para las nuevas edificaciones.

EL INNOVADOR Y modernista espacio de ocio El Paracaidista, en pleno centro de Madrid, acogió el 8 de noviembre un encuentro organizado por Panasonic que puso el foco en cómo la 'sostenibilidad

y tecnología impactan en las nuevas corrientes del diseño e interiorismo'. En una charla ágil y amena, conducida por Andrea Saiz, responsable de Marketing de Aire Acondicionado y Calefacción de Panasonic, el arquitecto e interiorista de prestigio internacional Héctor Ruiz, y el experto en los ámbitos energéticos y ambientales, José Enrique Vázquez, analizaron las nuevas tendencias eco en diseño e interiorismo para las casas sostenibles del futuro.

En este contexto, el fabricante japonés presentó la nueva generación de Aquarea All in One serie H, con la que amplía su conocida gama de bomba de calor. Se trata de un equipo "compacto y muy eficiente", que puede garantizar un hogar confortable todo el año, ya que permite suministrar calefacción en invierno y refrigeración en verano, además de agua caliente sanitaria (ACS). Todo ello con un ahorro de hasta un 78% de energía, lo que conlleva un importante ahorro económico gracias al uso de la aerotermia.

Casas pasivas e integración estética

Héctor Ruiz, presidente del Grupo



Gestores Energéticos, señaló la tendencia por crear en las casas "espacios amplios y poco compartimentados más fáciles de climatizar", como consecuencia del encarecimiento de la electricidad y de la proliferación de la conciencia social con respecto a la

Panasonic presenta la nueva generación de Aquarea All in One serie H

AS CASAS PASIVAS



La **nueva serie H** permite garantizar un **hogar confortable** todo el año con un **ahorro** de hasta el **78%**



contaminación medioambiental. Y en este sentido, el sistema Aquarea de Panasonic “es una excelente solución para la gestión del agua caliente, la calefacción y la climatización de la vivienda”, destacando asimismo su novedoso componente de diseño, “que facilita

la integración estética en el interiorismo de los nuevos hogares”.

Y es que la nueva serie H mejora el diseño original del sistema All in One de Panasonic, al contar con una unidad elegante y moderna, que garantiza una fácil instalación y mantenimiento, y que ha llevado al modelo a ganar este septiembre el Good Design Award 2017 .

Durante la conversación, que congregó a diferentes medios de prensa técnica especializada, José Enrique Vázquez destacó otra de las características principales de la nueva unidad: el sistema de control inteligente con el que es compatible, el Smart Cloud, un sistema remoto “que permite una gestión y un amplio seguimiento de los consumos de energía vía móvil y la conexión a sistemas de generación de energía domésticos”. Con ello, “contribuye de forma importante al ahorro

Diseño integrador y respetuoso

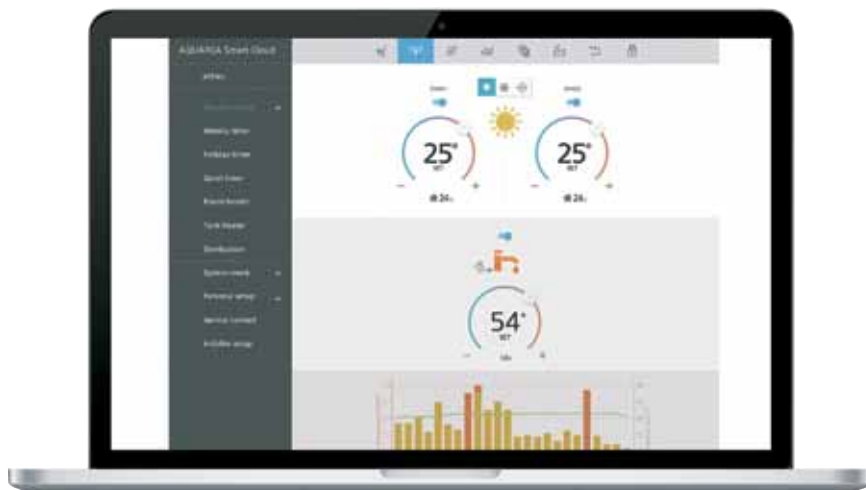
El diseño minimalista de la gama Aquarea reduce el impacto visual que normalmente conlleva una bomba de calor, de forma que queda perfectamente integrado en cualquier estancia del hogar. Precisamente esta apuesta por el diseño fue reconocida el pasado septiembre con el Good Design Award 2017 que organiza el Instituto Japonés para la Promoción del Diseño. Esta plataforma integral que reconoce los productos diseñados “con inteligencia y estilo”, ha premiado también el diseño de otro de los modelos Aquarea, el HP Bi-Bloc. Junto con el diseño, en ambos equipos se la funcionalidad y la facilidad de instalación, además del bajo consumo energético.

energético por parte del consumidor en un mercado como el español que va a ver en el futuro importantes incrementos del coste de la energía”, añadió el experto, para el que la bomba de calor aire-agua de Panasonic “aporta a la vez una solución segura en el hogar frente a las tradicionales calderas de gas”.

Sistema “verde”

A lo largo de la charla se destacaron los principales valores de la nueva Aquarea serie H, posicionada como “un sistema de climatización ‘verde’, ya que utiliza una tecnología “limpia, segura, económica y respetuosa con el medio ambiente” basada en la aerotermia, una energía renovable reconocida por la Directiva Europea 2009/28/CR que se está incentivando en la mayoría de países europeos con el objetivo de reducir la factura energética y las emisiones de CO₂.

Manuel Serrano, responsable de Negocio de Sistemas Agua Aire de Panasonic España, desgranó las principales



Un sistema de control inteligente permite una gestión y un amplio seguimiento de los consumos de energía vía móvil.

características de la nueva All in One Serie H, que integra el kit hidráulico y el tanque de agua caliente sanitaria de 200 litros en una sola unidad. En estos equipos se elimina, asimismo, la necesidad de un depósito de inercia para garantizar un volumen mínimo en el sistema de calefacción. Todo ello manteniendo una alta capacidad y eficiencia incluso a temperaturas exteriores de hasta -15°C.

Además de su eficiencia, incluso a temperaturas exteriores muy bajas, la gama ofrece importantes ahorros de energía, al incorporar un tanque de acero inoxidable de gran calidad, que no precisa mantenimiento, y un alto grado de aislamiento térmico, que reduce significativamente las pérdidas de energía.



El diseño de la nueva serie H facilita la integración estética en el interiorismo de los nuevos hogares.



Los expertos analizaron las tendencias para las casas pasivas.

Todos los componentes eléctricos y conexiones de tuberías se encuentran en la parte delantera, lo que permite su accesibilidad a través de un panel fácilmente desmontable, lo que ayuda a reducir los costes de instalación y ahorrar a los instaladores hasta un 50% en el tiempo de instalación.

La amplitud de capacidades (3, 5, 7, 9 y 12 y 16kW), es otra de sus ventajas. Los sistemas de 3kW y 5kW cumplen con las regulaciones ERP de septiembre de 2019 y alcanzan la calificación A +++, mientras que las restantes unidades tienen una calificación A ++ para aplicaciones de baja y media temperatura.

Por todo ello, y especialmente por su eficiencia, la gama Aquarea “es un aliado ideal de casas pasivas, por su apoyo a la ventilación mecánica, con recuperación de calor y la optimización de ganancias solares y calor interior, dos de los puntos importantes en los requerimientos de un proyecto Passivhaus”, según se concluyó durante el encuentro.



mostra convegno
expocomfort

rbadesign

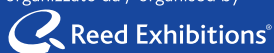
THE ESSENCE OF COMFORT



2018

41[^] MOSTRA CONVEGNO EXPOCOMFORT
fieramilano 13-16 MARZO/MARCH 2018

organizzato da / organised by



www.mceexpocomfort.it

in concomitanza con
alongside with



in collaborazione con
in cooperation with

